

Guida di identificazione delle farfalle diurne della Svizzera

1340 illustrazioni - 2060 criteri di identificazione

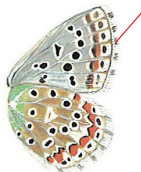
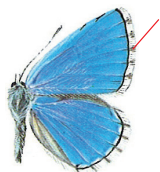


Vincent Baudraz & Michel Baudraz

1^a edizione italiana

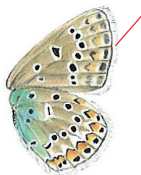
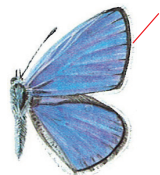
44

1 blu / 30 senza macchie arancioni / 38 macchia(e) arancione(i) / 39 senza piccola coda / 43 punto(i) nero(i) alla base



Su entrambi i lati dell'ala anteriore, frangia **con macchie scure** ➤ 45

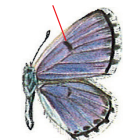
Attenzione: negli individui vecchi, le frange possono essere usate o non essere più presenti; le macchie scure potrebbero quindi non essere più visibili



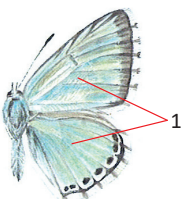
Su entrambi i lati dell'ala anteriore, frangia **senza macchie scure** ➤ 47

45

1 blu / 30 senza macchie arancioni / 38 macchia(e) arancione(i) / 39 senza piccola coda / 43 punto(i) nero(i) alla base / 44 frangia con macchie scure



Sul lato superiore dell'ala anteriore, **macchia o segno nero** al centro dell'ala ➤ 46

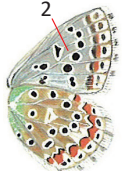
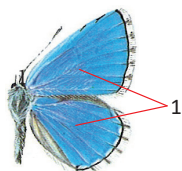


Lato superiore delle ali **blu-grigio molto chiaro** [1]

Lato inferiore dell'ala anteriore grigio molto chiaro, **quasi bianco** [2]

➤ **Coridon** (♂)
Lysandra coridon

N° tavola
18.2



Lato superiore delle ali **blu cielo intenso** [1]

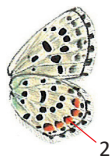
Lato inferiore dell'ala anteriore da **grigio a grigio-beige** [2]

➤ **Bellargo** (♂)
Lysandra bellargus

N° tavola
18.1

46

1 blu / 30 senza macchie arancioni / 38 macchia(e) arancione(i) / 39 senza piccola coda / 43 punto(i) nero(i) alla base / 44 frangia con macchie scure / 45 macchia o segno nero

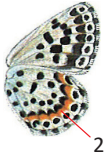


Sul lato superiore dell'ala posteriore, **segno nero** al centro dell'ala [1]

Cinque macchie arancioni **separate tra loro** sul lato inferiore dell'ala posteriore [2]

➤ **Batone**
Pseudophilotes baton

N° tavola
15.2



Sul lato superiore dell'ala posteriore, **segno nero assente** o molto sfumato al centro dell'ala [1]

Macchie arancioni **unite** sul lato inferiore dell'ala posteriore [2]

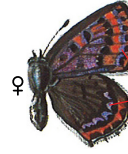
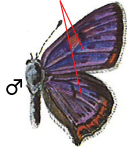
➤ **Orione**
Scolitantides orion

N° tavola
15.1

Lycaenidae: Lycaeninae

12.1 - Licena della bistorta - *Lycaena helle*

maschio: scuro con riflessi violacei (a volte deboli)

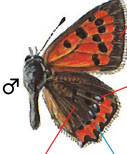


femmina: macchie violette



serie di macchie bianche abbastanza regolari, spesso a forma di "V" (cf. *L. virgaureae* 12.4)

larga bordatura bruno-nera



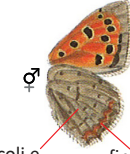
spesso minuscole macchie blu

bruno fascia arancione

12.2 - Fleade - *Lycaena phlaeas*



punti neri piccoli e sfumati, a volte assenti

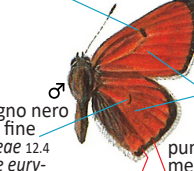


fine linea arancione-rossa irregolare e spesso interrotta

12.3 - Licena delle paludi - *Lycaena dispar*

maschio: macchia nera (cf. *L. virgaureae* 12.4 e *L. hippothoe eurydame* 13.2b)

maschio: bordatura nera che si allarga leggermente in direzione della punta (cf. *L. virgaureae* 12.4 e *L. hippothoe eurydame* 13.2b)



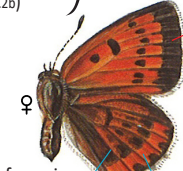
maschio: quasi completamente arancione vivo

punti neri spesso immersi per metà nella fine bordatura nera, altrimenti almeno appena a contatto, p. es.

maschio: segno nero fine o molto fine (cf. *L. virgaureae* 12.4 e *L. hippothoe eurydame* 13.2b)

maschio: questi due punti neri molto spesso fusi assieme, raramente appena a contatto (cf. *L. virgaureae* 12.4)

maschio: angolo dell'ala arancione (cf. *L. hippothoe eurydame* 13.2b)



femmina: bordatura bruno-nera larga

femmina: 3 o 4 nervature arancioni

femmina: fascia arancione

arancione vivo

bordatura grigia

macchie nere della bordatura allungate (cf. *L. hippothoe euridice* 13.2a)

arco di punti neri che rimane parallelo al margine dell'ala (cf. *L. hippothoe euridice* 13.2a)

fascia arancione vivo

base dell'ala leggermente bluastra

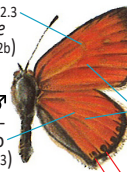
segno nero fine o molto fine, spesso discontinuo (p. es. ; o ;)

grigio chiaro

12.4 - Licena della verga d'oro - *Lycaena virgaureae*

maschio: raramente una macchia nera (cf. *L. dispar* 12.3 e *L. hippothoe eurydame* 13.2b)

maschio: bordatura nera che si allarga fortemente in direzione della punta (cf. *L. dispar* 12.3 e *L. hippothoe eurydame* 13.2b)



maschio: quasi completamente arancione vivo

punti neri appena a contatto con la fine bordatura nera, p. es.

maschio: senza segno nero (cf. *L. dispar* 12.3)

maschio: questi due punti neri molto spesso separati tra loro, raramente appena a contatto (cf. *L. dispar* 12.3)

maschio: angolo dell'ala arancione (cf. *L. hippothoe eurydame* 13.2b)



femmina: serie di macchie bruno-nera grandi e diffuse, a volte in parte fuse assieme

femmina: bordatura bruno-nera, fine



femmina: spesso qualche piccola macchia bianca



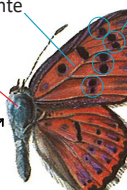
arancione ocra

macchie bianche molto irregolari (cf. *L. helle* 12.1)

12.5 - Alcifrone - *Lycaena alciphron*

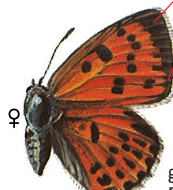
maschio: ala molto leggermente violacea

peluria bluastra sul corpo (soprattutto nel maschio)



punti neri a coppie, formano una "scala"

maschio: bordatura nera fine



femmina: bordatura nera larga in punta e fine nella parte posteriore

punti neri a coppie, formano una "scala"

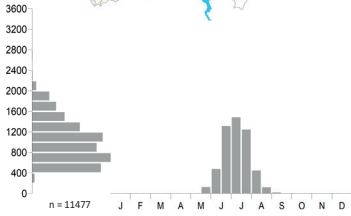
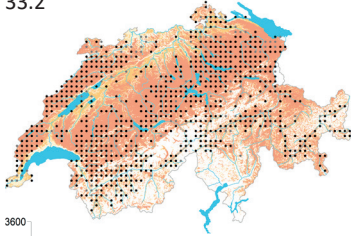
grandi punti neri

fascia arancione vivo

grigio chiaro molto leggermente rosato (cf. *L. hippothoe euridice* 13.2a)

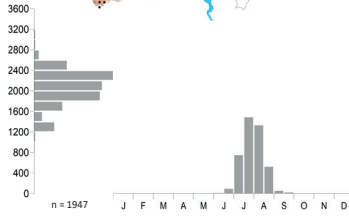
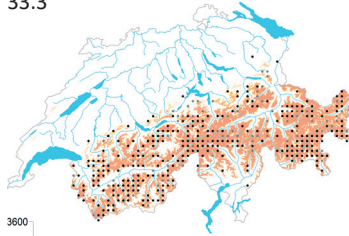


33.2



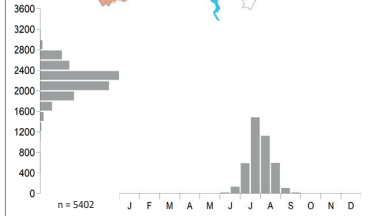
Borethys ino
Ino

33.3



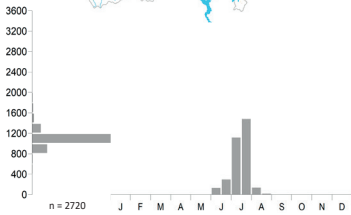
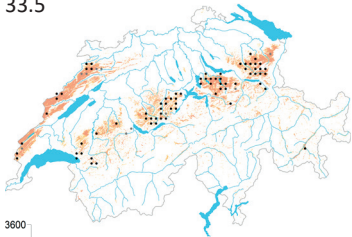
Boloria napaea
Napea

33.4



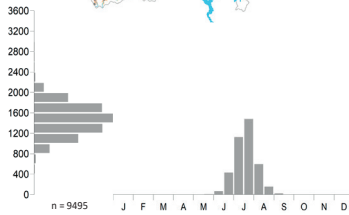
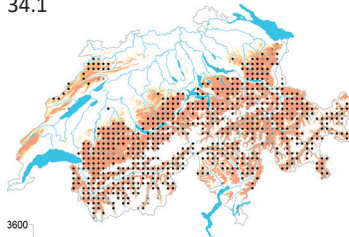
Boloria pales
Pale

33.5



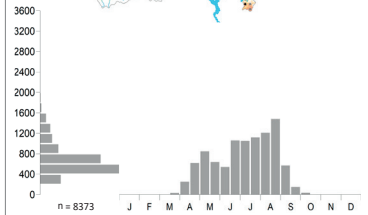
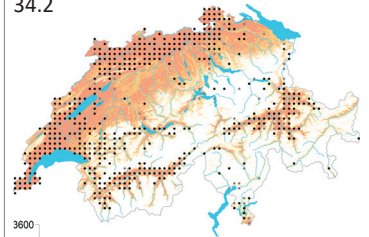
Boloria aquilonaris
Fritillaria dei mirtilli

34.1



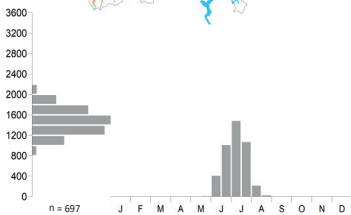
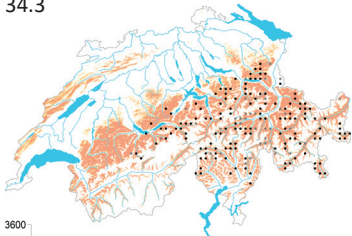
Boloria titania
Titania

34.2



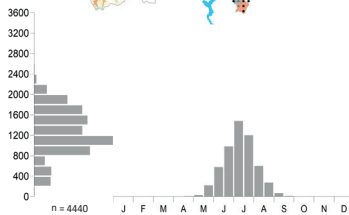
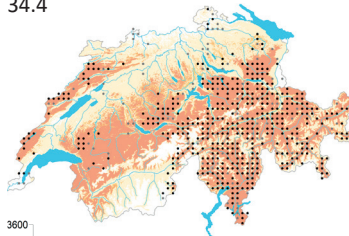
Boloria dia
Dia

34.3



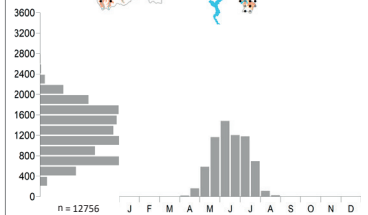
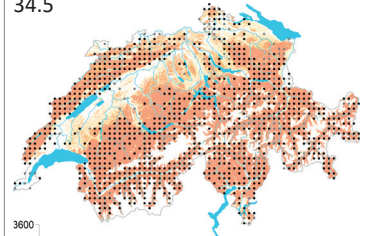
Boloria thore
Fritillaria di Thor

34.4



Boloria selene
Selene

34.5



Boloria euphrosyne
Eufrosine