



# Tagfalter der Schweiz bestimmen

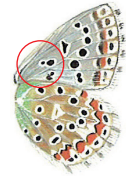
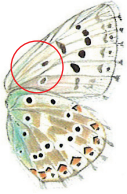
Ein Feldführer

1300 Illustrationen - 2000 Bestimmungsmerkmale

Vincent Baudraz & Michel Baudraz

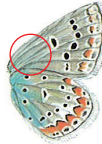
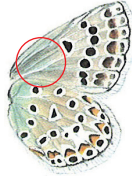
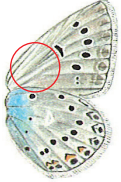
**43**

1 blau / 30 ohne orange Flecken / 38 orange(r) Fleck(en) / 39 ohne Schwänzchen



Unterseite des Vorderflügels an der Basis **mit einem oder mehreren schwarzen Punkten**

➤ 44

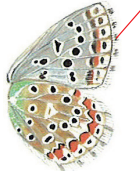
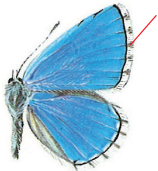


Unterseite des Vorderflügels an der Basis **ohne schwarze Punkte**

➤ 48

**44**

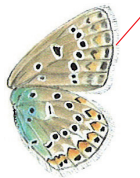
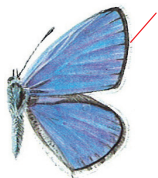
1 blau / 30 ohne orange Flecken / 38 orange(r) Fleck(en) / 39 ohne Schwänzchen / 43 schwarze(r) Punkt(e) an der Basis



Ober- und Unterseiten der Flügel **mit dunklen Flecken** in der Befransung

➤ 45

*Achtung:* Bei alten Ind. kann die Befransung abgenutzt oder ganz verschwunden sein; die dunklen Flecken sind dann schlecht oder nicht mehr sichtbar.

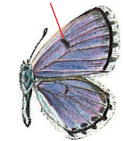


Ober- und Unterseiten der Flügel **ohne dunkle Flecken** in der Befransung

➤ 47

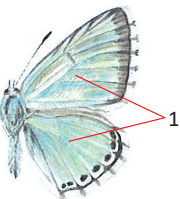
**45**

1 blau / 30 ohne orange Flecken / 38 orange(r) Fleck(en) / 39 ohne Schwänzchen / 43 schwarze(r) Punkt(e) an der Basis / 44 dunkle Flecken in der Befransung



Oberseite des Vorderflügels in der Mitte mit **schwarzem Fleck oder schwarzer Markierung**

➤ 46

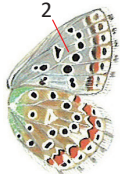
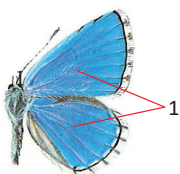


Flügeloberseiten **sehr hell blau-grau** [1]

Unterseite des Vorderflügels sehr hell grau, **fast weiss** [2]

➤ **Silbergrüner Bläuling** (♂)  
*Lysandra coridon*

Art-Nr.  
**18.2**



Flügeloberseiten **intensiv himmelblau** [1]

Unterseite des Vorderflügels **grau bis grau-beige** [2]

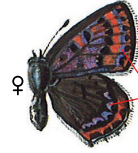
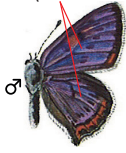
➤ **Himmelblauer Bläuling** (♂)  
*Lysandra bellargus*

Art-Nr.  
**18.1**

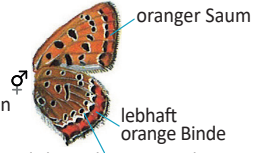
# Lycaeniden: Feuerfalter

## 12.1 - Blauschillernder Feuerfalter - *Lycaena helle*

Männchen: dunkel mit violettlem Schimmer (manchmal schwach)



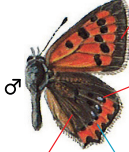
Weibchen: violette Flecken



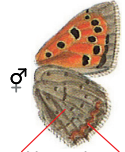
ziemlich regelmässige Reihe weisser Flecken, diese oft V-förmig (vgl. *L. virgaureae* 12.4)

## 12.2 - Kleiner Feuerfalter - *Lycaena phlaeas*

breiter braun-schwarzer Saum



oft winzige blaue Punkte



braun orange Binde

schwarze Punkte klein und verschwommen, manchmal fehlend  
dünne, unregelmässige orange-rote Linie, oft unterbrochen

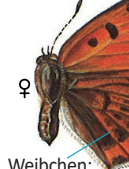
## 12.3 - Grosser Feuerfalter - *Lycaena dispar*

Männchen: schwarzer Fleck (vgl. *L. virgaureae* 12.4 und *L. hippothoe eurydame* 13.2b)

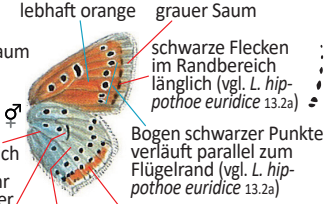
Männchen: schwarzer Saum verbreitert sich leicht gegen die Flügelspitze (vgl. *L. virgaureae* 12.4 und *L. hippothoe eurydame* 13.2b)



Männchen: fast vollständig leuchtend orange



Weibchen: breiter braun-schwarzer Saum



lebhaft orange grauer Saum

schwarze Flecken im Randbereich länglich (vgl. *L. hippothoe euridice* 13.2a)

Flügelbasis leicht bläulich

Bogen schwarzer Punkte verläuft parallel zum Flügelrand (vgl. *L. hippothoe euridice* 13.2a)

lebhaft orange Binde

Männchen: dünner oder sehr dünner schwarzer Strich (vgl. *L. virgaureae* 12.4 und *L. hippothoe eurydame* 13.2b)

Männchen: diese zwei schwarzen Punkte meist verschmolzen, selten sich nur knapp berührend (vgl. *L. virgaureae* 12.4)

schwarze Punkte im schmalen schwarzen Saum oft zur Hälfte, manchmal ganz hervortretend, z. B.

(vgl. *L. virgaureae* 12.4 und *L. hippothoe eurydame* 13.2b)

Weibchen: 3 oder 4 orange Adern

Weibchen: orange Binde

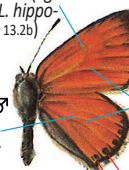
dünner oder sehr dünner schwarzer Strich, oft unterbrochen (z. B. ; od. ;)

Männchen: Flügelecke orange (vgl. *L. hippothoe eurydame* 13.2b)

## 12.4 - Dukatenfalter - *Lycaena virgaureae*

Männchen: schwarzer Saum verbreitert sich stark gegen die Flügelspitze (vgl. *L. dispar* 12.3 und *L. hippothoe eurydame* 13.2b)

Männchen: selten mit schwarzem Fleck (vgl. *L. dispar* 12.3 und *L. hippothoe eurydame* 13.2b)



Männchen: fast vollständig leuchtend orange



Weibchen: Reihe grosser, diffuser schwarzer Flecken, manchmal teilweise verschmolzen



Weibchen: schmaler braun-schwarzer Flügelrand



Männchen: ohne schwarzen Strich (vgl. *L. dispar* 12.3)

Männchen: diese zwei schwarzen Punkte meist voneinander getrennt, selten sich knapp berührend (vgl. *L. dispar* 12.3)

schwarze Punkte berühren knapp den schmalen schwarzen Saum, z. B.

(vgl. *L. dispar* 12.3 und *L. hippothoe eurydame* 13.2b)

Weibchen: oft ein paar kleine weisse Flecken

ockerorange

sehr unregelmässige weisse Flecken (vgl. *L. helle* 12.1)

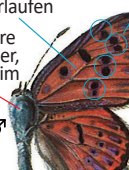
Männchen: Flügelecke orange (vgl. *L. hippothoe eurydame* 13.2b)

## 12.5 - Violetter Feuerfalter - *Lycaena alciphron*

Männchen: ganz leicht violett überlaufen

paarige schwarze Punkte, treppenartig angeordnet

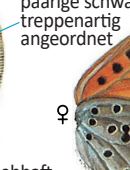
bläuliche Haare auf dem Körper, besonders beim Männchen



Männchen: schwarzer Saum schmal



Weibchen: schwarzer Saum an der Flügelspitze breit, gegen hinten schmaler werdend



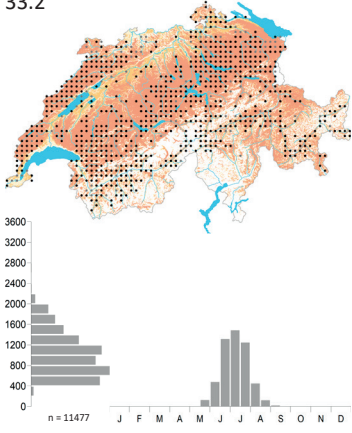
paarige schwarze Punkte, treppenartig angeordnet

grosse schwarze Punkte

hellgrau mit ganz leichter rosa Tönung (vgl. *L. hippothoe euridice* 13.2a)

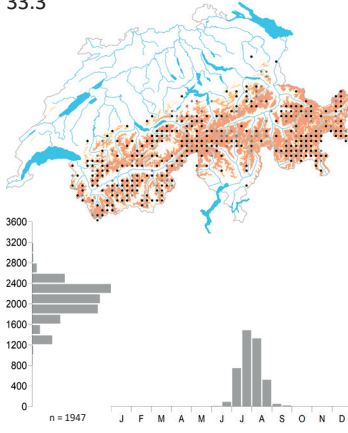
lebhaft orange Binde

33.2



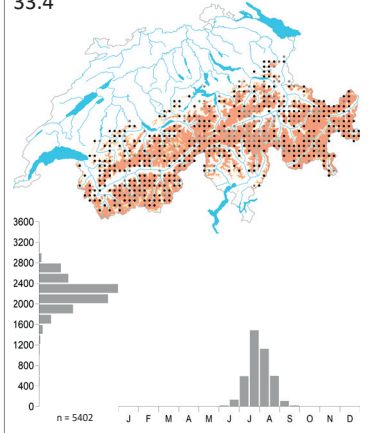
*Brenthis ino*  
Mädelsüss-Perlmutterfalter

33.3



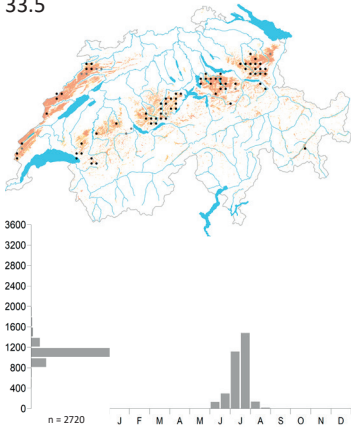
*Boloria napaea*  
Ähnlicher Perlmutterfalter

33.4



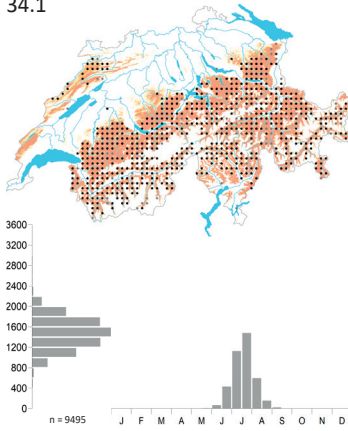
*Boloria pales*  
Hochalpen-Perlmutterfalter

33.5



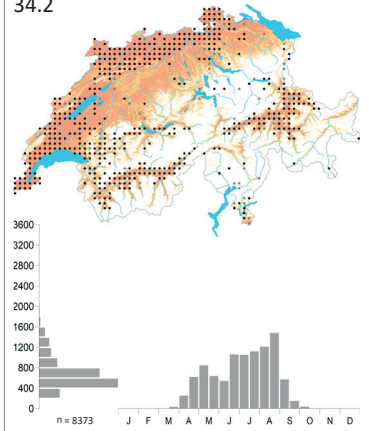
*Boloria aquilonaris*  
Hochmoor-Perlmutterfalter

34.1



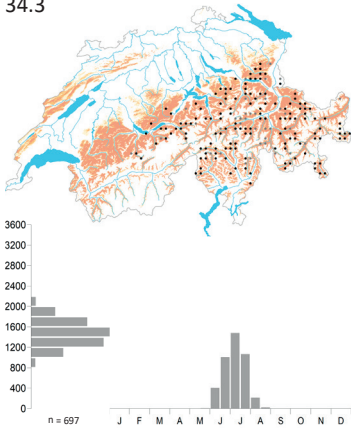
*Boloria titania*  
Natterwurz-Perlmutterfalter

34.2



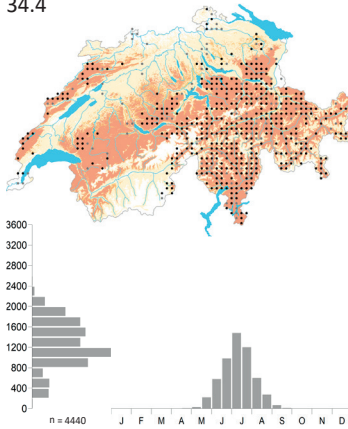
*Boloria dia*  
Magerrasen-Perlmutterfalter

34.3



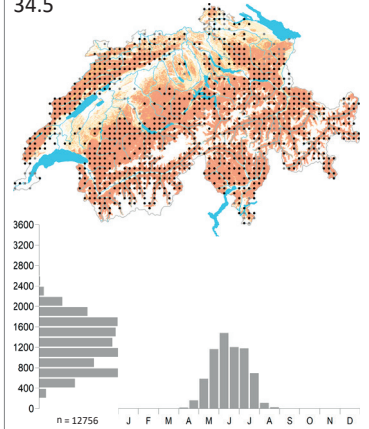
*Boloria thore*  
Alpen-Perlmutterfalter

34.4



*Boloria selene*  
Braunfleckiger Perlmutterfalter

34.5



*Boloria euphrosyne*  
Silberfleck-Perlmutterfalter